

Raid côtier SEINE - Distance 28Mn - Le 5 juin 2019

Zone obstacle :

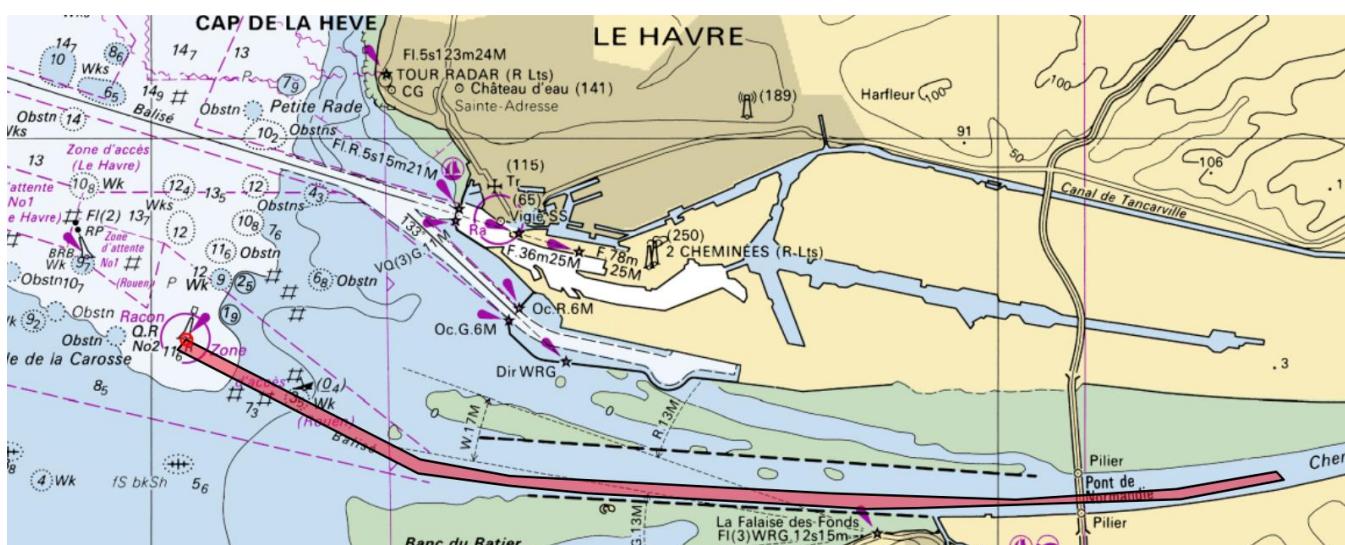
Avant, pendant et après les courses, les bateaux doivent se maintenir à l'écart de tout trafic commercial.

Le chenal d'accès à Rouen est une zone interdite à la navigation en course.

Cette zone est un polygone défini par :

- x Les marques latérales Bâbord 2/4/6/8/10/12/16/18/20/22/24/26/28 .
- x Les marques latérales Tribord Ratier/5/7/9/11/15/17/19/25/27.

Les concurrents devront laisser au sud toutes les marques latérales Bâbord du chenal de la Seine, c'est à dire :
 Laisser à tribord le balisage latéral bâbord du chenal en remontant la Seine,
 Laisser à bâbord le balisage latéral bâbord du chenal en descendant la Seine.



Rappel du 7.5

Il est rappelé aux concurrents qu'ils ne doivent pas passer entre un semi-rigide de l'organisation montrant un pavillon orange ou un gyrophare allumé et un navire commercial.

Parcours

Départ aux alentours de TX Dragage.			Entre deux bateaux organisation.
Bouée de dégagement éventuelle			Bouée Cylindrique jaune
Ducan	49° 27' 11.93" N, 0° 02' 24.38" E	A laisser tribord	Cardinale Ouest
Bouée mobile Seine *	Située au nord du chenal entre les bouées latérale 22 et 28.	A contourner Bâbord	Bouée Cylindrique jaune
Porte Ducan *	49° 27' 11.93" N, 0° 02' 24.38" E	Passer entre	Ducan à Bâbord Bateau organisation à Tribord
Arrivée	49° 29' 16.28" N, 0° 01' 56.24" E	Passer entre	Bouée cylindrique blanche à Bâbord Bateau organisation à Tribord

Pointage officiel * voir annexe 3

Pour la bouée mobile Seine, la position sera annoncée par VHF.